

# 170КВ.М В ЦЕНТРЕ НИЦЦЫ - ПОСЛЕДНИЙ ЭТАЖ



ЦЕНА: 1 700 000 €

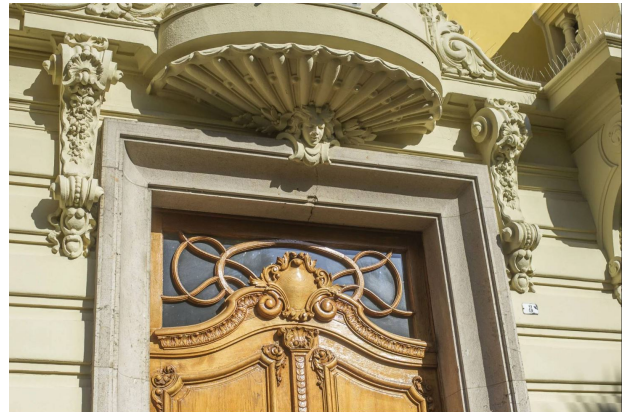
Одна из самых красивых улиц в Ницце - улица Косма напротив парка Альзас Лорен.

Квартира площадью 170 кв.м расположена на последнем этаже буржуазного дома Бэль эпок с закрытой территорией и закрытым двором с парковкой и гаражами.

Квартира состоит из холла, гостиной, столовой, кухни, прачечной, 4 спален, 2 ванных комнат, причем 4 комнаты выходя на парк с панорамным видом. Мастер спальня имеет террасу с видом на парк.

Гараж, парковка, мансарда и комната над гаражом.

Всё в пешем доступе. Престижный адрес рядом с морем и отелем Негреско.



Appartement au dernier étage vue parc à vendre à Nice : surface 170 m<sup>2</sup>, 4 chambres, garage, parking.

Плейлист: [Квартиры и апартаменты на Лазурном берегу](#)

Автор: Татьяна Ларионова



[Смотрите в YouTube](#)





**ТАТЬЯНА ЛАРИОНОВА** ЭКСПЕРТ ПО ЭЛИТНОЙ НЕДВИЖИМОСТИ

КОД:BSM220060

СПАЛЬНИ: 4

ВИД: НА ПАРК

КОМУНАЛЬНЫЕ ПЛАТЕЖИ: 320

ЦЕНА:1 700 000

ПЛОЩАДЬ: 170

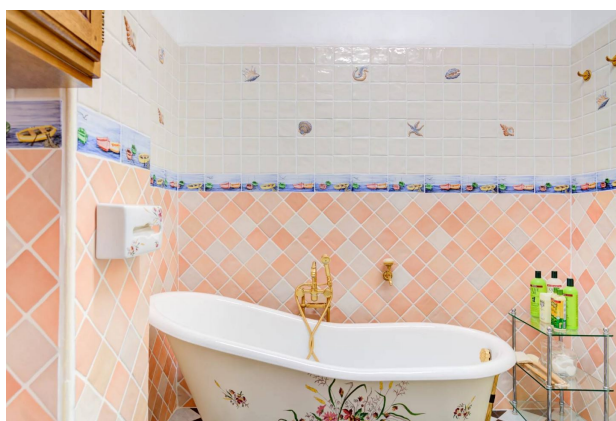
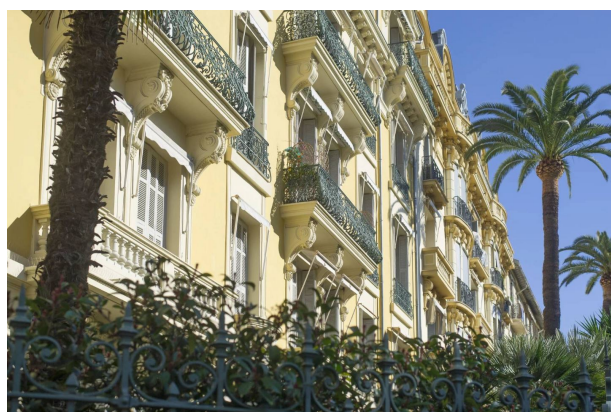
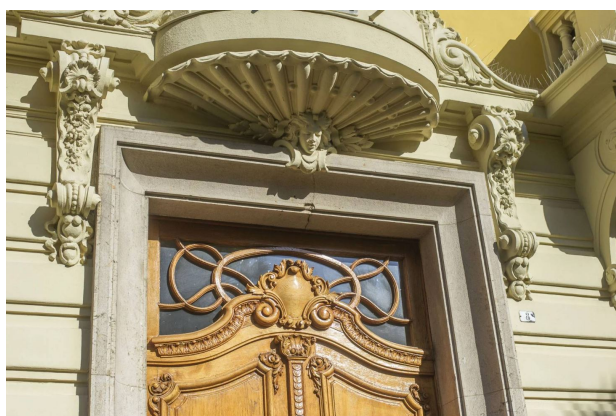
ГОД ПОСТРОЙКИ: 1920

ГАРАЖ: ЕСТЬ

ПАРКИНГ: ЕСТЬ

ЭТАЖ: 8

СОСТОЯНИЕ: ЕСТЬ



170КВ.М В ЦЕНТРЕ НИЦЦЫ - ПОСЛЕДНИЙ ЭТАЖ

ЦЕНА: 1700000 €

Адрес объекта на сайте:

<https://dom-lazurnyi-bereg.com/mag/eshop/itemView/1719>







170КВ.М В ЦЕНТРЕ НИЦЦЫ - ПОСЛЕДНИЙ ЭТАЖ

ЦЕНА: 1700000 €

Адрес объекта на сайте:

<https://dom-lazurnyi-bereg.com/mag/eshop/itemView/1719>

