

## КВАРТИРА В СИМЬЕ: БЭЛЬ ЭПОК, ВИД НА МОРЕ, ОТДЕЛЬНЫЙ ВХОД



ЦЕНА: 1 470 000 €

Невероятная квартира в Ницце, в нижнем Симье, в пешем доступе к центру города.

Площадь 214 кв.м, двойная высота потолка в гостиной с панорамными окнами с видом на море, терраса и балкон, отдельный вход, тихое место в пешем доступе от центра Ниццы.

Архитектура Бэль эпок, небольшая закрытая резиденция на 12 апартаментов.

Квартира состоит на первом этаже: гостиная, столовая, кухня, 2 спальни, 2 ванные комнаты.

На втором этаже: хозяйская спальня с ванной комнатой и гардеробной, кабинет.

Терраса, балкон, кладовое помещение, парковка в закрытом дворе.

Редкое предложение с высотой потолков более 4м.

КОД:BSM230127  
СПАЛЬНИ: 3  
ПАРКИНГ: ЕСТЬ  
ВИД: ПАНОРАМНЫЙ НА МОРЕ

ЦЕНА:1 470 000  
ЭТАЖ: 2  
ВИД НА МОРЕ: ЕСТЬ

ПЛОЩАДЬ: 214  
КОМУНАЛЬНЫЕ ПЛАТЕЖИ: 400  
ГОД ПОСТРОЙКИ: 1920

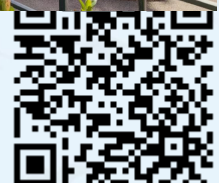


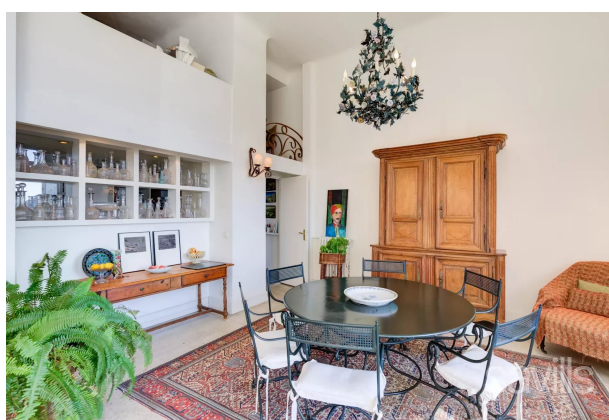
КВАРТИРА В СИМЬЕ: БЭЛЬ ЭПОК, ВИД НА МОРЕ,  
ОТДЕЛЬНЫЙ ВХОД

ЦЕНА: 1470000 €

Адрес объекта на сайте:

<https://dom-lazurnyi-bereg.com/mag/eshop/itemView/1912>





КВАРТИРА В СЕМЬЕ: БЭЛЬ ЭПОК, ВИД НА МОРЕ,  
ОТДЕЛЬНЫЙ ВХОД

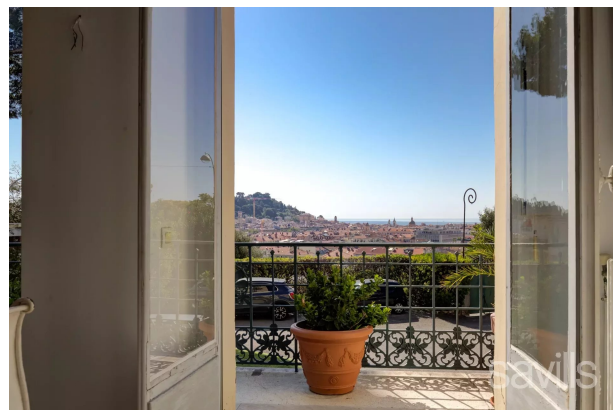
ЦЕНА: 1470000 €

Адрес объекта на сайте:

<https://dom-lazurnyi-bereg.com/mag/eshop/itemView/1912>







КВАРТИРА В СИМЬЕ: БЭЛЬ ЭПОК, ВИД НА МОРЕ,  
ОТДЕЛЬНЫЙ ВХОД

ЦЕНА: 1470000 €

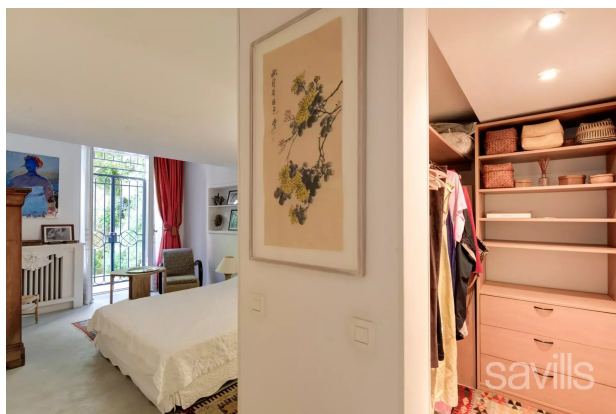
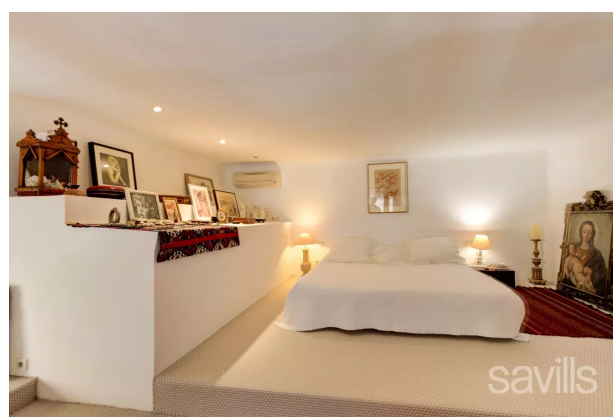
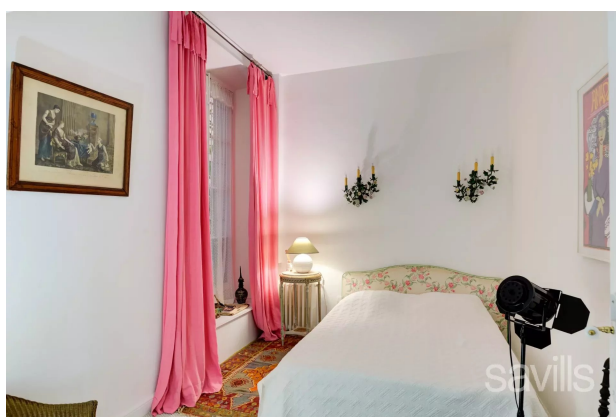
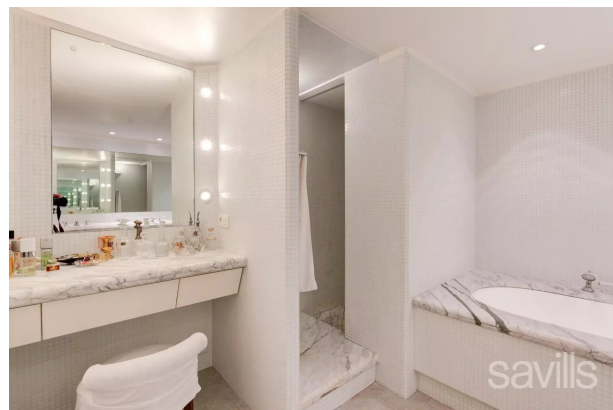
Адрес объекта на сайте:

<https://dom-lazurnyi-bereg.com/mag/eshop/itemView/1912>

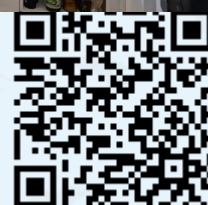




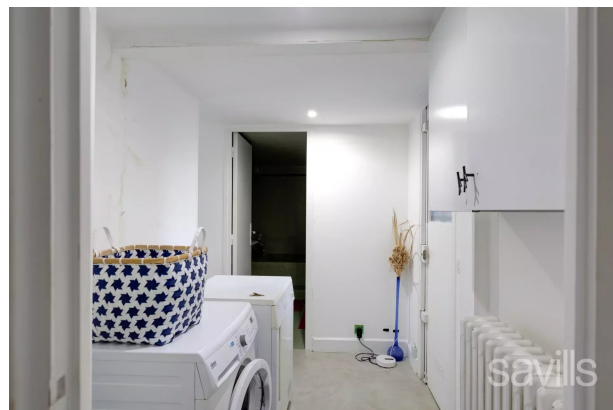
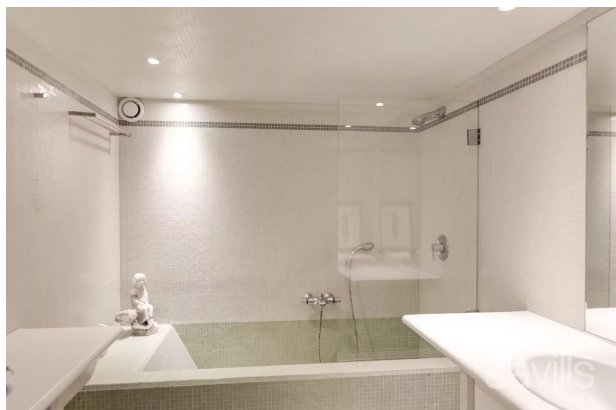
**ТАТЬЯНА ЛАРИОНОВА** ЭКСПЕРТ ПО ЭЛИТНОЙ НЕДВИЖИМОСТИ



КВАРТИРА В СЕМЬЕ: БЭЛЬ ЭПОК, ВИД НА МОРЕ,  
ОТДЕЛЬНЫЙ ВХОД  
ЦЕНА: 1470000 €  
Адрес объекта на сайте:  
<https://dom-lazurnyi-bereg.com/mag/eshop/itemView/1912>



**ТАТЬЯНА ЛАРИОНОВА** ЭКСПЕРТ ПО ЭЛИТНОЙ НЕДВИЖИМОСТИ



КВАРТИРА В СИМЬЕ: БЭЛЬ ЭПОК, ВИД НА МОРЕ,  
ОТДЕЛЬНЫЙ ВХОД  
ЦЕНА: 1470000 €  
Адрес объекта на сайте:  
<https://dom-lazurnyi-bereg.com/mag/eshop/itemView/1912>

