

# СОВРЕМЕННЫЙ ДИЗАЙН НА ГРАНИЦЕ С МОНАКО



ЦЕНА: 800 000 €

В роскошном паласе Belle еpoque от известного архитектора Французской Ривьеры на предпоследнем этаже продаётся квартира с современным ремонтом и панорамным видом на море.

Квартира состоит из гостиной с видом на море, открытой кухни, 2 спален с большой ванной комнатой, 3-ей спальни в мезонине.

Зимний сад от Гюстава Эйфель, дом - памятник архитектуры.

5 минут пешком до центра Босолей и Монте Карло.



Квартира в Босолей с видом на Монако - Ривьера Палас

Плей лист: [Апартаменты на Лазурном берегу](#)

Автор: Татьяна Ларионова



[Посмотреть видео на You Tube канале](#)

КОД: NIN1548  
СПАЛЬНИ: 2  
КОМУНАЛЬНЫЕ ПЛАТЕЖИ: 170  
ГОД ПОСТРОЙКИ: 1880

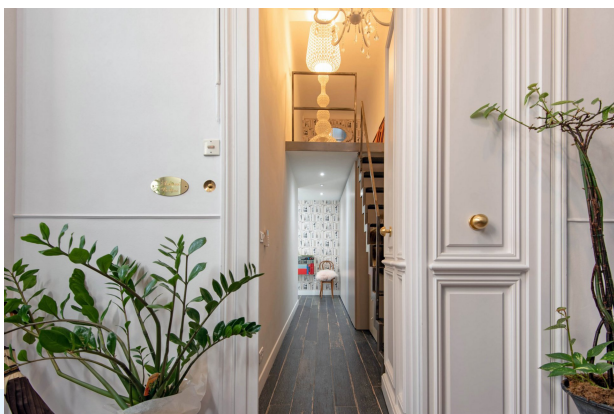
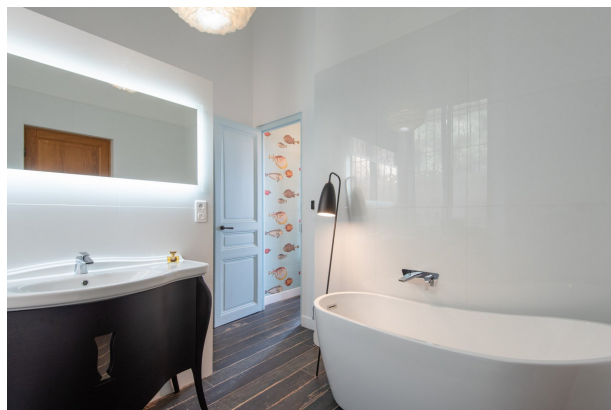
ЦЕНА: 800 000  
ЭТАЖ: 7  
ПАРКИНГ: ЕСТЬ

ПЛОЩАДЬ: 84  
НАЛОГ НА ЗЕМЛЮ: 1040  
СОСТОЯНИЕ: 5





ТАТЬЯНА ЛАРИОНОВА ЭКСПЕРТ ПО ЭЛИТНОЙ НЕДВИЖИМОСТИ



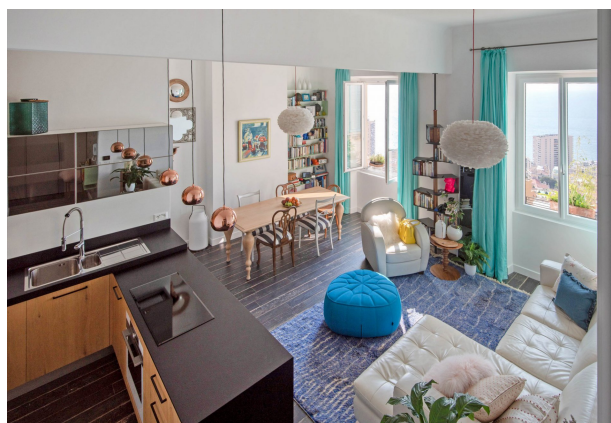
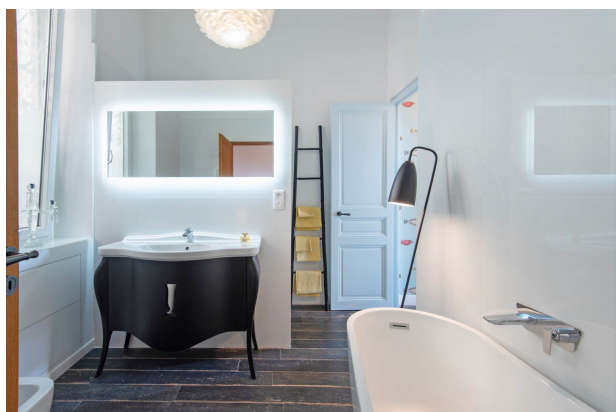
СОВРЕМЕННЫЙ ДИЗАЙН НА ГРАНИЦЕ С МОНАКО

ЦЕНА: 800000 €

Адрес объекта на сайте:

<https://dom-lazurnyi-bereg.com/mag/eshop/itemView/1149>





СОВРЕМЕННЫЙ ДИЗАЙН НА ГРАНИЦЕ С МОНАКО

ЦЕНА: 800000 €

Адрес объекта на сайте:

<https://dom-lazurnyi-bereg.com/mag/eshop/itemView/1149>

