

АРЕНДА ВИЛЛЫ В ВИЛЬФРАНШЕ С ПРЯМЫМ ВЫХОДОМ К МОРЮ И БОЛЬШИМ ПАРКОМ



ЦЕНА: 0 €

Предлагается в аренду вилла в Вильфранш сюр мер напротив Кап Ферра.

Вилла общей площадью 1000 м² состоит из основного и гостевого домов, всего 17 комнат.

Особняк сохранил все архитектурные элементы эпохи, которые подарят вам ощущение замка на берегу моря.

Панорамные виды на море, много террас, спортивный зал, закрытый и открытый бассейн, спа зона с сауной и хамам.

В цену аренды входит завтрак и охрана.

Большой парк спускается к морю и пешим прогулкам вдоль побережья. Лифт спускается из виллы к морю и пляжу.

Можно прогуляться пешком вдоль моря как до Ниццы, так и Вильфранша.

КОД:VV984

ГАРАЖ: 6

СОСТОЯНИЕ: 2

ЦЕНА:0

СПАЛЬНИ: 6

ГОД ПОСТРОЙКИ: 1900

ПЛОЩАДЬ: 1000

ПЛОЩАДЬ УЧАСТКА: 26000



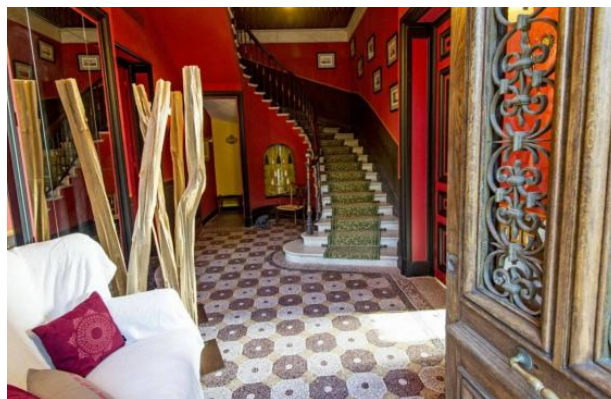
АРЕНДА ВИЛЛЫ В ВИЛЬФРАНШЕ С ПРЯМЫМ ВЫХОДОМ К МОРЮ И БОЛЬШИМ ПАРКОМ

ЦЕНА: 0 €

Адрес объекта на сайте:

<https://dom-lazurnyi-bereg.com/mag/eshop/itemView/906>





АРЕНДА ВИЛЛЫ В ВИЛЬФРАНШЕ С ПРЯМЫМ ВЫХОДОМ К МОРЮ И БОЛЬШИМ ПАРКОМ

ЦЕНА: 0 €

Адрес объекта на сайте:

<https://dom-lazurnyi-bereg.com/mag/eshop/itemView/906>

